

# INTEGROVANÉ NOVINKY

zdarma

# 13 2023

jihomoravský kraj

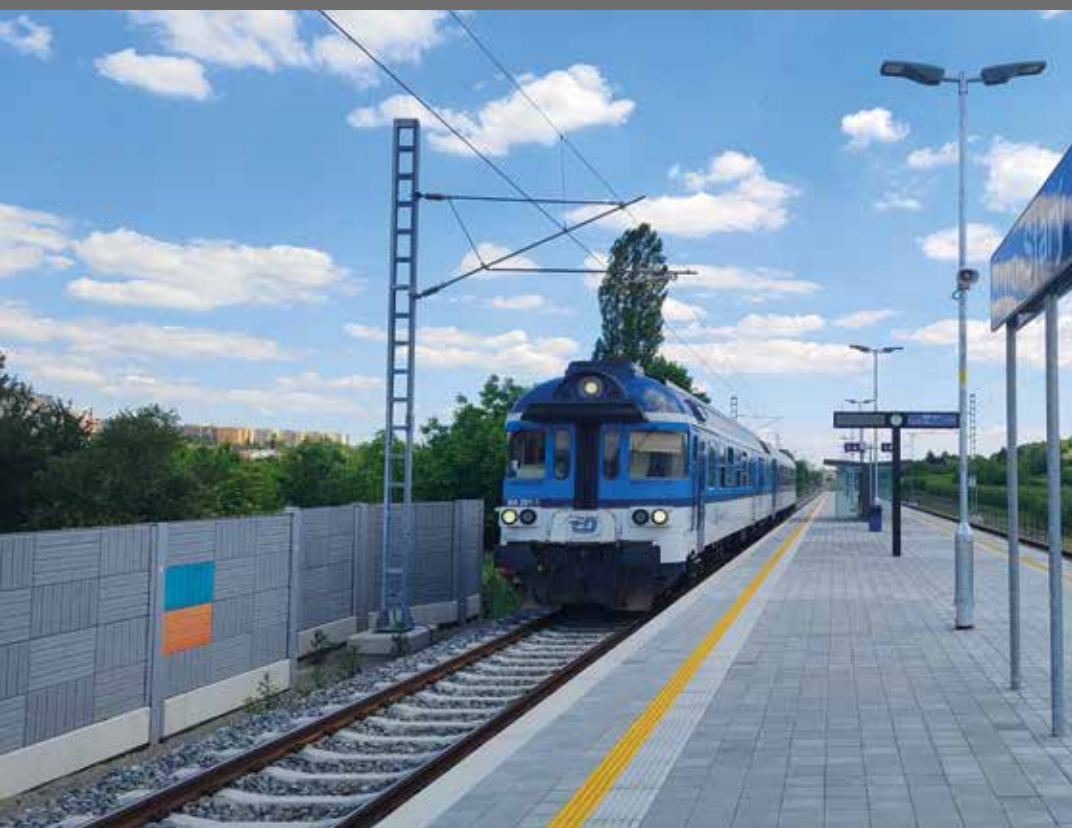
B | R | N | O

... informace o cestování v Jihomoravském kraji ...

Velikonoce 2

Výluky a změny v dopravě 3-7

Pozvánka do Rosic 8-9



## První jarní výšlap KČT

*V Rosicích na zámku  
turisté se rojí  
jedni shání známku  
druzí nepostojí.*

*První jarní výšlap  
letos Kahan hostí  
kraj je to bohatý  
atrakcí má dosti.*

*Klub českých turistů  
velký program chystá  
spokojen odejde  
každý dozajista.*

*Není to Apríl  
a není to bžunda  
v sobotu hodit se  
bude i bunda!*

## MĚJTE AKTUÁLNÍ INFORMACE Z DOPRAVY V NAŠEM KRAJI

Sledujte prosím naše webové stránky, mapu provozu nebo Elpy

Především během jarních a letních měsíců se mohou objevit komplikace v dopravě spojené s opravami komunikací a výlukovou činností.

I přes naši maximální snahu může dojít ke zpoždění spojů nebo k jejich úplnému zrušení.

Pokud potřebujete vědět jaká je aktuální situace v dopravě, můžete využít informační kanály IDS JMK.



**Webové stránky** - [www.idsjmk.cz](http://www.idsjmk.cz)



**Aplikace IDS JMK POSEIDON**



**Mapa provozu** - <https://mapa.idsjmk.cz>



**Twitter** - [https://twitter.com/ids\\_jmk](https://twitter.com/ids_jmk)



**Telefonní linka** - 5 4317 4317

(volba 1 - regionální autobusy a vlaky)  
(volba 2 - městská doprava v Brně)

## PROVOZ BĚHEM VELIKONOC

6. - 10. 4. 2023

Od 6. do 10. dubna 2023 bude doprava jezdit následujícím způsobem:

**Ve čtvrtek 6. dubna 2023 - prázdniny**

**Od pátku 7. dubna do pondělí 10. dubna jezdí spoje IDS JMK podle sobot+nedělí+svátků.**

**Sledujte prosím jízdní řády a vysvětlivky u jednotlivých spojů.**

**Doporučujeme vyhledávat spojení na [www.idsjmk.cz](http://www.idsjmk.cz) nebo v mobilní aplikaci IDS JMK POSEIDON.**



Načti a stahuj  
aplikaci IDS JMK  
POSEIDON



**kordis  
jmk**

# VELIKONOCE 2023

## Provoz během Velikonoc

V souvislosti s velikonočními svátky a prázdninami vyhlášenými na základních a středních školách dochází ke změnám v provozu linek IDS JMK.

● **Ve čtvrtek 6. dubna 2023** bude platit omezený jízdní řád pro **PRACOVNÍ DNY - PRÁZDNINY** na regionálních i městských linkách IDS JMK.

● **V pátek 7. dubna 2023** (státem uznaný svátek) bude doprava v Brně vedena podle jízdních řádů pro **SOBOTY**. Na regionálních linkách platí jízdní řády pro **SOBOTY+NEDĚLE**. Sledujte prosím jízdní řády.

● **V sobotu 8. dubna 2023** platí běžné jízdní řády pro **SOBOTY**, resp. **SOBOTY+NEDĚLE**. V Brně se jezdí obvykle podle sobot.

● **V neděli 9. dubna 2023** pojedou regionální linky podle jízdních řádů pro **SOBOTY+NEDĚLE**. V Brně se jezdí podle sobot.

● **V pondělí 10. dubna 2023** (státem uznaný svátek) bude doprava vedena podle jízdních řádů pro **NEDĚLE A STÁTNÍ SVÁTKY**.

**POZOR jsou uzavřena obchodní centra.** Mimo provoz je autobusová linka OLY.

### Upozornění:

U regionálních linek věnujte ve všech uvedených dnech zvýšenou pozornost omezení jízdy některých spojů pomocí příslušných inverzních značek.

## Dopravní tipy na Velikonoce

### S jízdním kolem cyklobusem

Od 7. dubna 2023 vyjíždějí regionální cyklobusy IDS JMK do všech směrů Jihomoravského kraje - [www.idsjmk.cz/cyklo](http://www.idsjmk.cz/cyklo).

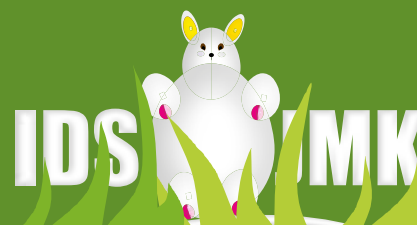
Více o cyklobusech a přepravě jízdních kol v příštím infomailu.

### Nejvýhodnější cestování během svátků Jednodenní jízdenky IDS JMK

Ve dnech státních svátků a víkendu od 7. do 10. 4. 2023 můžete při svých cestách využívat výhodné jednodenní jízdenky IDS JMK, které platí v tyto dny pro 2 dospělé a 3 děti do 15 let.

Zakoupíte je u řidičů regionálních autobusů, na vlakových nádražích nebo v mobilní aplikaci IDS JMK Poseidon.

# Veselé Velikonoce



# VLAKOVÁ VÝLUKA

## BRNO - ZASTÁVKA U BRNA - NÁMĚŠŤ NAD OSLOVOU

Tiskové chyby vyhrazeny

Od 1. 4. 2023 od 8:00 hodin nepřetržitě do 5. 4. 2023 do 15:20 hodin bude probíhat výluka na linkách R11, R54 a S4. Po dobu výluky nepojedou autobusy linky X Brno dolní n. - Brno hl.n.

### Linky R11 a R54

Všechny vlaky z/do Brna hl.n. budou po dobu výluky nahrazeny náhradní autobusovou dopravou, která bude organizována podle výlukového jízdního řádu linky xR11, xR54.

### Linka S4

Všechny vlaky z/do Brna hl.n. budou po dobu výluky nahrazeny náhradní autobusovou dopravou, která bude organizována podle výlukového jízdního řádu linky xS4.

### Přeprava jízdních kol:

Přeprava jízdních kol je zajištěna u vybraných spojů nákladním automobilem (nakládku a vykládku zavazadla si cestující zajišťuje sám).

### Autobusy budou jezdit po těchto trasách:

**Trasa A (zrychlený spoj)** – Brno hl.n. – Brno, Ústřední hřbitov - Stará nemocnice - Rosice, Husova – Rosice u Brna – Zastávka u Brna (-Vysoké Popovice - Rapotice - Náměšť nad Oslavou) a zpět.

**Trasa B (zastávkový spoj mimo Omice)** – Brno hl.n. – Brno, Ústřední hřbitov – Ostopovice - Troubsko, Nová- Střelice, obecní úřad – Střelice, Vršovice (náhradní zastávka za stanici Střelice) – Tetčice – Zastávka u Brna – Rosice u Brna a zpět.

**Trasa C (zastávkový spoj mimo Střelice)** – Brno hl.n. – Brno, Ústřední hřbitov – Troubsko, Nová – Omice (v obci) – Tetčice – Zastávka u Brna – Rosice u Brna a zpět.

**Trasa D (obsluha Rosic)** Rosice: Brněnská ▶ Těstárny ▶ Kamínky ▶ Trávníky ▶ Brněnská.

**Trasa R (spoj nahrazující rychlíky)** – Brno hl.n. – Náměšť nad Oslavou a zpět.



### Stanoviště náhradní autobusové dopravy:

- Brno hl. n.**  
A B C R na ulici Uhelná, parkoviště u OD Tesco, u výjezdu na ulici Úzka
- Brno-Horní Heršpice**  
A B C - autobusová zastávka IDS JMK (linka 40) „Ústřední hřbitov“  
A - autobusová zastávka IDS JMK „Stará nemocnice“
- Troubsko**  
B C - v obci, na autobusové zastávce IDS JMK „Troubsko, Nová“ (směr Střelice), resp. (směr Brno)
- Střelice dolní**  
B - v obci, na zastávce autobusů IDS JMK „Střelice, obecní úřad“
- Střelice**  
B - v obci, na autobusové zastávce IDS JMK „Střelice, Vršovice“
- Omice**  
C - v obci na ulici Brněnské na zastávce IDS JMK „Omice, samoobsluha“ a v obci na rozcestí ulic Tetčické a Nádražní u odbočky k železniční zastávce
- Tetčice**  
B C - před staniční budovou (zastávka autobusů IDS JMK „Tetčice, žel. st.“)

- Rosice**  
A D - na ulici Brněnská na zastávce autobusů IDS JMK „Rosice, Brněnská“  
A B C D - na ulici Trávníky na zastávce autobusů IDS JMK „Rosice, Trávníky“  
A B C D - na ulici Na Mýtě na zastávce autobusů IDS JMK „Rosice, Kamínky“  
D - na ulici Nádražní na zastávce IDS JMK „Rosice, těstárny“
- Zastávka u Brna**  
A B C - před staniční budovou, zastávka autobusů IDS JMK „Zastávka u Brna, žel. st.“
- Vysoké Popovice**  
A - na zastávce autobusů IDS JMK „Vysoké Popovice“
- Rapotice**  
A - u nádražní budovy na zastávce autobusů IDS JMK „Rapotice, žel.st.“  
A - na zastávce autobusů „Rapotice, škola“
- Kralice nad Oslavou**  
A - na autobusové zastávce „Kralice n/O“, na hlavní silnici
- Náměšť nad Oslavou**  
A R - před nádražní budovou

Tiskové chyby vyhrazeny



## INTEGROVANÉ NOVINKY

13  
2023ZMĚNY V DOPRAVĚ  
V REGIONU A BRNĚ

Tiskové chyby vyhrazeny

## Aktuální změny

## Výluka na linkách S2 a R19

6. 4. - 19. 4. 2023

S2, R19

Od 6. 4. 2023 od 0:00 hodin nepřetržitě do 19. 4. 2023 do 23:59 hodin z důvodu nedostatečné kapacity trati platí výlukový jízdní řád na lince S2 a R19. V úseku Brno hl.n. – Skalice nad Svitavou jsou vybrané vlaky odřeknuty a vlaky linky S2/4041, 4043, 4045, 4047 budou v úseku Rájec-Jestřebí – Brno hl.n. nahrazeny autobusy náhradní autobusové dopravy (NAD) jedoucími podle jízdního řádu linky xS2.

V úseku Brno hl.n. – Skalice n.Svit. a Blansko – Skalice n.Svit. budou vybrané vlaky linky S2 a R19 nahrazeny autobusy NAD jedoucími podle jízdního řádu linky xR19.

## Přeprava jízdních kol:

Přeprava jízdních kol v NAD je zajištěna pouze u vybraných spojů v omezeném počtu dodávkovým automobilem.

## Stanoviště náhradní autobusové dopravy:

- **Brno hl. n.** – nástup - před staniční budovou, zastávka u viaduktu Křenová, stanoviště č.10  
výstup – na ulici Nádražní, zastávka pod smyčkou trolejbusů, stanoviště č.13
- **Brno-Židenice** na ulici Drobného, na zastávce MHD linky č.67 „Náměstí 28.října“ (do centra jen pro výstup, z Brna jen pro nástup)
- **Blansko** – před staniční budovou a autobusová zastávka „Blansko, Svitavská“ (pouze výstup ze směru Svitavy)
- **Rájec-Jestřebí** - u nádražní budovy na zastávce autobusů IDS JMK „Rájec-Jestřebí, žel. st.“
- **Skalice nad Svitavou** – autobusová zastávka „Skalice nad Svitavou, žel.st.“ (před staniční budovou)

## Výluka v Břeclavi - nábřeží 2

OD 3. 4. 2023

542, 562, 564, 568, 569, 574

Od 3. 4. do 30. 11. 2023 bude pokračovat omezení v Břeclavi - nábř. Komenského týkající se linek 542, 562, 564, 568, 569, 574.

Linky 542 a 574 vynechají závlak k zastávce Břeclav, Poliklinika.

Linky 562 a 568 (vybrané spoje stanovené jízdním řádem) vynechají závlak do zastávky Poliklinika a mezi zastávkami Lesní a Nám. TGM, kostel přes zastávku Nemocnice. Zastávku Nemocnice obslouží ve směru přílehlým k budově nemocnice.

Linka 564 (vybrané spoje stanovené jízdním řádem) vynechá závlak do zastávky Poliklinika a mezi zastávkami Nám. TGM, MěÚ a Cukrovar pojedje přes zastávku Nemocnice. Zastávku Nemocnice obslouží ve směru přílehlým k budově nemocnice. Ve směru od zastávky Cukrovar obslouží navíc zastávku 1. máje.

Linka 569 pojedje mezi zastávkami Slovácká a Nemocnice obousměrně odklonem přes zastávku Nám. TGM kostel.

## Změna zastávek:

Poliklinika, Dům kultury a Průmyslová škola budou bez obsluhy. "

## Výluka na linkách 572, 573 a 574

31. 3. - 16. 4. 2023

572, 573 A 574

Od 31. 3 do 16. 4. 2023 bude z důvodu rekonstrukce povrchu silnice I/55 u Břeclavi upraven provoz na linkách 572, 573 a 574 a budou platit výlukové jízdní řády.

Ve směru Prušánky - Břeclav pojedou všechny spoje od zastávky „Hrušky, motorest“ do Břeclavi odklonem přes Tvrdonice - Kostice - mimo Lanžhot - Břeclav k zastávce „Břeclav, Pohansko rozc.“ a dále na autobusové nádraží.

Vybrané spoje pojedou od zastávky „Břeclav, Pohansko rozc.“ na autobusové nádraží přes Gumotex a dále některé spoje budou pokračovat z autobusového nádraží na náměstí TGM. V opačném směru (Břeclav - Prušánky) se trasa nemění.

Ve směru do Břeclavi linka 573 nebude obsluhovat břeclavské zastávky „St. Břeclav, křiž. Lадná“, „St. Břeclav, Skopalíkova“ a „cukrovar“. Náměstí TGM budou v tomto směru obsluhovat jen vybrané spoje.

## Změna zastávek:

Zastávky „Břeclav, St. Břeclav, křiž. Lадná“, „Břeclav, St. Břeclav, Skopalíkova“, „Břeclav, cukrovar“ budou bez obsluhy linkou 573 - a to pouze ve směru Prušánky - Břeclav.

Zastávky „Břeclav, nám. TGM MěÚ“ a „Břeclav, Gumotex“ - budou obsluhovány jen vybranými spoji.

## Výluka vlaků S3 Tišnov - Křižanov

1. A 2. 4. 2023 (VŽDY 7:30 - 16:30)

S3

Ve dnech 1. a 2. 4. 2023 v době vždy od 7:30 do 16:30 hodin z důvodu nedostatečné kapacity trati platí výlukový jízdní řád na lince S3. V úseku Tišnov – Křižanov jsou vybrané vlaky odřeknuty. Vlaky linky S3/ 4604, 4608, 4610, 4612, 4609, 4613, 4615, 4617 budou v úseku Tišnov – Vlkov u Tišnova zavedeny a v úseku Vlkov u Tiš. – Křižanov nahrazeny autobusy náhradní autobusové dopravy jedoucími podle jízdního řádu linky xS3.

## Přeprava jízdních kol:

Přeprava jízdních kol jako spoluzavazadel není ve spojích náhradní dopravy zajištěna.

## Umístění zastávek náhradní dopravy:

- **Vlkov u Tišnova** - před staniční budovou
- **Osová Bítýška** - v obci, na zastávce autobusů „Osová Bítýška“
- **Ořechov** - v obci, na zastávce autobusů „Ořechov“
- **Křižanov** - na náměstí, na zastávce autobusů „Křižanov, nám.“ a před nádražím, na zastávce autobusů „Křižanov“

INTEGROVANÉ NOVINKY

13  
2023ZMĚNY V DOPRAVĚ  
V REGIONU A BRNĚ

Tiskové chyby vyhrazeny

Aktuální změny

## Výluka Žďárná na Blanensku a Boskovicku

3. - 30. 4. 2023

233, 261, 262

Od 3. dubna do 30. dubna 2023 bude z důvodu oprav kanalizace upraven provoz přes obec Žďárná. Mění se jízdní řády linek 233, 261 a 262.

Linka 233 bude v provozu pouze v úseku **Blansko - Žďárná**.

Linka 261 bude vedena v základní trase **Boskovice - Boskovice, Hrádkov - Boskovice, Vratíkov - Okrouhlá - Benešov - Buková - Protivanov (-Prostějov)**. V úseku **Boskovice - Benešov** tak zcela nahradí linku 262, která bude v daném úseku mimo provoz. Dále budou na lince 261 zavedeny spoje v relaci **Boskovice - Valchov (-Velenov) - Žďárná**.

Linka 262 bude v provozu mimořádně v úseku **Kořenec - Benešov - Suchý - Žďárná**. Ve Žďárně bude vedena k dočasně zřízené zastávce Žďárná, severní zastávka nacházející asi 450m od stávající zastávky v severní části obce směr Suchý.

## Podrobnější popis:

Mezi zastávkami **Žďárná (stálá zastávka)** a **Žďárná, severní zastávka** bude zajištěna pešší vazba a bude tak umožněn přestup z vybraných spojů linky 262 od Benešova na vybrané spoje linky 233 směr **Blansko** a 261 směr **Boskovice** a opačně.

V zastávce **Žďárná (stálá zastávka)** bude i nadále umožněn přestup mezi vybranými spoji linek 233 a 261 stejně jako doposud, ovšem pouze pro spojení ve směru z Boskovic přes Žďárnou do Blanska a opačně (nikoliv na směr Protivanov).

V zastávce **Benešov** pak bude umožněn přípoj mezi vybranými spoji linek 261 a 262 primárně ve směrech **Boskovice - Kořenec, Boskovice - Suchý - Žďárná** a opačně, v některých případech i ze směru **Žďárná, Suchý a Kořenec na Protivanov** a opačně.

Přímé spojení mezi **Žďárnou a Protivanovem** není možné s ohledem na charakter uzavírky zajistit.

Zcela bez obsluhy tak budou zastávky **Žďárná, škola; Žďárná, horní zastávka; Protivanov, tábor Metra; Protivanov, pila a Protivanov, horní zastávka** jsou po dobu výluky bez obsluhy.

## Změna zastávek:

**Žďárná, severní zastávka - nová zastávka** asi 450m od stávající zastávky Žďárná umístěná v severní části obce směrem na Suchý.

**Žďárná, škola; Žďárná, horní zastávka; Protivanov, tábor Metra; Protivanov, pila a Protivanov, horní zastávka** jsou po dobu výluky bez obsluhy.

## Tarifní informace Od 3.4.2023 do 30.4.2023:

Předplatní jízdenky vydané pro zóny 260, 262, 240, 232, 235 platí i pro jízdu v zónách 265, 255 a 245.

Předplatní jízdenky vydané pro zóny 262 a 265, platí i pro jízdu přes zónu 260.

Mezi **Kořencem, Benešovem, Suchým a Blanskem** je možné jet se stávající předplatní jízdenkou i přes **Boskovice** včetně využití vlaků.

Mezi **Žďárnou a Suchým a Boskovicemi** je možné jet se stávající předplatní jízdenkou i přes **Benešov**.

Jednorázové jízdenky jsou vydávány dle počtu skutečně projetých zón, případně dle cen nepřestupních jízdenek stanovených pokladnou u řidiče.

## Výluka Šemberova v Boskovicích

3. - 30. 4. 2023

250, 254, 258, 259, 261

Od 3. do 30. 4. 2023 bude z důvodu opravy kanalizace (ulice Šemberova) upraven provoz linek 250, 254, 258, 259, 261 přes **Boskovice**.

Linka 250 (spoj 3 ve směru na Kosmonautů) vynechá zastávku **Boskovice, Lidická**. Ze zastávky **Boskovice, Sušilova ZŠ II** jede přímo ulicí **Sušilovou** a dále ulicí **Lidickou** a **Čížovky** na zastávku **Kosmonautů**.

Linka 250 (spoj 172 směr aut. st.) jede rovně ulicí **Sušilovou, Lidickou** a dále po své trase na zastávku **Sokolská**.

Linka 254 (spoj 31 směr aut. st.) jede rovně ulicí **Sušilovou, Lidickou** a dále po své trase na zastávku **Boskovice, aut. st.**

Linka 258 (spoj 5 směr aut. st.) jede rovně ulicí **Sušilovou, Lidickou** a dále po své trase na zastávku **Boskovice, aut. st.**

Linka 259 (spoj 6 směr aut. st.) jede rovně ulicí **Sušilovou, Lidickou** a dále po své trase na zastávku **Sokolská**.

## Linka 261

- ve směru **Boskovice, aut. st.** je vedena všemi spoji od zastávky **Boskovice, Podlesí** přímo na zastávku **Boskovice, 17. listopadu**; vynechá tak zastávku **Boskovice, Lidická**.

- ve směru **Žďárná/Benešov/Protivanov/Prostějov** je ze zastávky **Boskovice, Sušilova ZŠ II** vedena přímo na zastávku **Boskovice, Podlesí**; vynechá tak zastávku **Boskovice, Lidická**.

## Změna zastávek:

**Boskovice, Lidická (směr Kosmonautů, Podlesí)**

spoje linky 261 tuto zastávku neobsluhují.

není obsluhována jedním školním spojem 3 linky 250.

**Boskovice, Lidická (směr Sokolská, 17. listopadu)**

spoje linky 261 tuto zastávku neobsluhují.

## Výluka Vranovice - Hustopeče

9. 4. 2023 (8:00 - 16:00)

S3

V neděli 9. 4. 2023 od 8:00 do 16:00 hodin z důvodu předpokládaného zpoždění za jednokolejného provozu budou vlaky linky S3 v úseku **Vranovice - Šakvice - Hustopeče u Brna** nahrazeny autobusy náhradní dopravy jedoucími podle jízdního řádu linky xS3.

## Přeprava jízdních kol:

Přeprava jízdních kol jako spoluzavazadel není ve spojích náhradní dopravy zajištěna.

## Umístění zastávek náhradní dopravy:

• **Vranovice** - u staniční budovy na zastávce autobusů IDS JMK „Vranovice, žel.st.“

• **Pouzdrňany** - na zastávce autobusů IDS JMK „Pouzdrňany, škola“

• **Popice** - v obci na zastávce autobusů IDS JMK „Popice“

• **Šakvice** - u nádražní budovy na zastávce autobusů IDS JMK „Šakvice, žel. st.“

• **Hustopeče u Brna** - u nádraží na zastávce autobusů IDS JMK „Hustopeče u Brna, aut. nádr., stanoviště č.10“

## INTEGROVANÉ NOVINKY

13  
2023ZMĚNY V DOPRAVĚ  
V REGIONU A BRNĚ

Tiskové chyby vyhrazeny

## Aktuální změny

## Rekonstrukce terminálu Kuřim - další etapa

3. 4. OD 21:00 DO 6. 4. 2023

71, N91, 152, 302, 310, 311, 312, 313

Od 3. dubna 21:00 hodin do 6. dubna pokračuje další etapou rekonstrukce přestupního terminálu v Kuřimi.

Všechny linky (vyjma noční linky N91) přijíždějící do terminálu Kuřim, žel.st. jsou vedeny ul. Zahradní, Třebízského a Farského k bývalému stanovišti č. 2.

Linky 71, 302, 310, 311 a 312 ze/ve směru Kuřim, sokolovna / Kuřim, zámek / Kuřim, fara jsou navíc do/z terminálu Kuřim, žel.st. vedeny po objízdných trasách ul. Legionářskou a Zahradní.

Linka N91 je v úseku Kuřim, sokolovna - Kuřim, kulturní dům (resp. Kuřim, Popkova) vedena obousměrným odklonem ul. Tyršova a Legionářská přímo k zastávce Kuřim, kulturní dům, čímž zcela vynechá terminál Kuřim, žel.st. (zastavuje na přesunutých zastávkách v ul. Tyršova na hlavní silnici II/385). Spoje běžně ukončené/výchozí v zastávce Kuřim, žel.st. jsou prodlouženy do/ze zastávky Kuřim, TE. Garantované návaznosti mezi linkami N91 a 310 jsou nadále přesunuty na zastávku Kuřim, kulturní dům.

Změna zastávek - zastávky v terminálu Kuřim, žel.st. jsou přesunuty následujícím způsobem:

na odjezdovou komunikaci (u parku) - označník nejbližší k nádražní budově (na začátku parku, v prostoru bývalého nástupiště č. 2) jsou přesunuty následující linky:

-311 směr Tišnov;

-312 směr Veverská Bítýška / Tišnov;

-výstupní zastávka pro končící spoje;

na odjezdovou komunikaci (u parku) - prostřední označník (za přechodem pro chodce, přibližně v polovině parku) jsou přesunuty následující linky:

-71 směr Brno, Královo Pole;

-310 směr Kuřim, Díly pod Sv. Jánem / Česká / Lelekovice;

-310 směr Kuřim, Podlesí;

-302, 311 a 312 směr Kuřim, TOS / TE / Prefa;

na odjezdovou komunikaci (u parku) - označník nejdále od nádražní budovy (na konci parku) jsou přesunuty následující linky:

-152 směr Blansko;

-302 směr Brno, Bystrc;

-313 směr Lysice;

do ulice Tyršova (na hlavní silnici II/385 od Brna) vlevo za křižovatku s ulicí Nádražní je přesunuta následující linka:

-N91 směr Kuřim, TE;

do ulice Tyršova (na hlavní silnici II/385 od Tišnova) vpravo za křižovatku s ulicí Nádražní je přesunuta následující linka:

-N91 směr Brno, hlavní nádraží.

## Přesun zastávky Šafov

3. - 25. 4. 2023

816

Od 3. do 25. dubna 2023 jede linka 816 mezi obcemi Šafov a Starý Petřín obousměrně odklonem přes Podmyče a Nový Petřín. Zastávka Šafov je přesunuta na silnici II/398 přibližně k domu č. p. 80.

## Výluka na lince S41 - Brno hl.n. - Střelice

1. A 2. 4. 2023 - RŮZNÉ ČASY

S41

Ve dnech 1. 4. 2023 od 12:10 do 20:50 hod a 2. 4. 2023 od 5:00 do 13:50 hodin všechny vlaky linky S41 budou nahrazeny náhradní autobusovou dopravou, která bude organizována podle výlukového jízdního řádu linky xS41.

Linka xS41 (zastávkový spoj nahrazující linku S41 z Brna hl.n. do Střelice) - Brno hl.n. - Brno, Ústřední hřbitov - Brno, Starý Lískovec - Střelice, obecní úřad - železniční stanice Střelice.

Trasa: Brno ul. Jihlavská - Dlouhá - Elišky Přemyslovny - Klobásova - Ostopovice - Střelice

Přeprava jízdních kol:

Přeprava jízdních kol není v autobusech náhradní dopravy zajištěna.

Stanoviště náhradní autobusové dopravy:

- Brno hlavní nádraží - Uhelná, parkoviště u OD Tesco u výjezdu na ulici Úzská
- Brno-Horní Heršpice - autobusová zastávka IDS JMK „Ústřední hřbitov“ (linka 40)
- Brno-Starý Lískovec - na zastávce autobusů IDS JMK „Čermákova“
- Střelice dolní - v obci, na autobusové zastávce IDS JMK „Střelice, obecní úřad“
- Střelice - před staniční budovou

## Přesun zastávky Moskalykova v Brně

3. - 16. 4. 2023

43, N93

Z důvodu výkopových prací bude od 7:00 v pondělí 3. dubna 2023 do 20:00 v neděli 16. dubna 2023 (předpoklad) omezen provoz v ulici Gustava Broma. Autobusové linky 43 a N93 proto pojedou v úseku Högrova - Sadová obousměrným odklonem ulicemi Kociánka a Vlasty Fialové. Zastávka Moskalykova bude v obou směrech přeložena do ulice Vlasty Fialové.

## Omezení v centru Mikulčic

1. 4. 2023 (07:00 - 13:30)

572

V sobotu 1. 4. 2023 od 7:00 do 13:30 hodin bude z důvodu konání sportovní akce upraven provoz linky 572 přes obec Mikulčice.

Všechny spoje linky IDS JMK 572 dne 1. 4. 2023 v čase od 07:00 do 13:30 hodin nebudou zajíždět do centra obce Mikulčice, ale pojedou po hlavní silnici přímo v trase Mor. N. Ves - Lužice. Vynechají zastávky „Mikulčice, cihelna“, „Mikulčice, ObÚ“ a „Mikulčice, Těšice“. Náhradou zastaví u hřbitova v místě bývalé zastávky. Týká se to spojů 203, 223, 205, 209, 208, 224, 212.

## INTEGROVANÉ NOVINKY

13  
2023ZMĚNY V DOPRAVĚ  
V REGIONU A BRNĚ

Tiskové chyby vyhrazeny

## Aktuální změny

Výluka na lince S31 Bystřice n/P - Rovné-Divišov -  
Nové Město na Moravě

11. - 14. 4. 2023 (VŽDY 7:30 - 14:25)

S31

Od 11. do 14. 4. 2023 vždy v době od 7:30 do 14:25 hodin budou vlaky na lince S31 v úseku Bystřice nad Pernštejnem - Rovné-Divišov (- Nové Město na Moravě) nahrazeny autobusy náhradní dopravy jedoucí jako linka xS31.

## Přeprava jízdních kol:

Přeprava jízdních kol není v autobusech náhradní dopravy zajištěna.

## Stanoviště náhradní autobusové dopravy:

**Bystřice nad Pernštejnem** - před staniční budovou

**Rozsochy** - v obci, na autobusové zastávce

**Rovné-Divišov** - na aut. zast. „Bystřice nad Pernštejnem, Rovné“

**Olešná na Moravě** - u železniční zastávky

**Nové Město na Moravě** - před staniční budovou.

Náhrada vybraných vlaků linky S3 Brno-Královo  
Pole - Tišnov

8. A 10. 4. 2023 (VŽDY 9:30 - 15:30)

S3

V sobotu 8. 4. 2023 od 9:30 do 15:30 hodin a v pondělí 10. 4. 2023 od 9:30 do 15:30 hodin budou z důvodu nedostatečné kapacity trati v úseku Tišnov - Brno-Kr.Pole vlaky linky S3/4921, 4923, 4925, 4969, 4971, 4973, 4970, 4918, 4920, 4922, 4926, 4928 nahrazeny autobusy náhradní dopravy jedoucí podle výlukového jízdního řádu linky xS3. V neděli 9. 4. 2023 jedou vlaky bez omezení.

## Přeprava jízdních kol:

Přeprava jízdních kol není v autobusech náhradní dopravy zajištěna.

## Stanoviště náhradní autobusové dopravy:

**Brno-Královo Pole** - před staniční budovou, vpravo ve směru k vlečce Česká

-ve směru z Brna na zastávce autobusů IDS JMK „Česká, křižovatka“

-ve směru do Brna na zastávce autobusů IDS JMK „Česká, Hlavní“

**Kuřim** - před staniční budovou, na zast. IDS JMK „Kuřim, žel. st.“, stanoviště č.1“

**Čebín** - na zastávce autobusů IDS JMK „Čebín, sídliště“

**Hradčany** - u nádraží, na zastávce aut. IDS JMK „Hradčany, žel. st.“

**Tišnov** - před staniční budovou, na zast. aut. IDS JMK „Tišnov, žel. st.“, stanoviště č.1“

Přesun zastávky Slavkov u Brna, železniční  
stanice

3. 4. - 25. 6. 2023

620, 630, 631, 632

Od 3. 4. do 25. 6. 2023 bude přesunuta zastávka Slavkov u Brna, železniční stanice o cca 200 metrů zpět.

## Výluka na lince S41

7. - 10. 4. 2023

S41

Od 7. 4. od 9:00 hodin nepřetržitě do 10. 4. 2023 do 14:00 hodin budou všechny vlaky nahrazeny náhradní autobusovou dopravou, které bude organizována podle výlukového jízdního řádu.

Autobusy náhradní dopravy budou jezdit dle výlukového jízdního řádu linky xS41 po odlišných trasách:

- **trasa I** (zastávkový spoj) - pojede po trase Brno hl.n., Silůvky, Moravské Bránice, Ivančice a zpět. **Trasa: Brno - Moravany - Nebovidy - Ořechov - Silůvky a dále dle jednotlivých zastávek.**
- **trasa S** (doplňkový spoj) - pojede po trase Brno hl.n., Střelice, Radostice, Silůvky, Moravské Bránice, kde je umožněn přestup na trasu I, a zpět. **Trasa: Brno ul. Jihlavská - Dlouhá - Elišky Přemyslovny - Klobásova - Ostopovice - Střelice a dále dle jednotlivých zastávek.**

## Doplňující informace:

Přeprava jízdních kol jako spoluzavazadel není ve spojích náhradní dopravy zajištěna.

## Stanoviště náhradní autobusové dopravy linky xS41:

**Brno hl. n.** - (trasa I, S) - na ulici Uhelná, parkoviště u OD Tesco u výjezdu na ulici Úzká

## Brno Horní Heršpice

- (trasa I) - autobusová zastávka IDS JMK „Heršpická“

- (trasa S) na ulici Jihlavská na zastávce autobusů IDS JMK „Ústřední hřbitov“ (linka 40)

**Brno-Starý Lískovec** - (trasa S) na zastávce autobusů IDS JMK „Čermákova“

**Střelice dolní** (trasa S) - v obci na náměstí Svobody na zastávce autobusů IDS JMK „Střelice, Obů“

**Střelice** (trasa S) - v obci, na ulici Tetčická na zastávce autobusů IDS JMK „Střelice, Vršovice“

## Radostice (trasa S)

- v obci, na zastávce autobusů IDS JMK „Radostice, koupaliště“

- v obci, na zastávce autobusů IDS JMK „Radostice, Mlýnská silnice“

## Silůvky

(trasa S) - v obci, na křižovatce ulic Nádražní a Anenská (zastávka NAD cca 80m od zastávky autobusů IDS JMK „Silůvky“)

(trasa I) - v obci, zastávka autobusů IDS JMK „Silůvky“

## Moravské Bránice (trasa I a S)

- v obci, na autobusové zastávce IDS JMK „Mor. Bránice, u hřbitova“, (pouze výstup ve směru z Brna)

- před staniční budovou (zastávka autobusů IDS JMK „Mor. Bránice, žel. st.“)

**Ivančice letovisko (trasa I)** - v obci, na silnici na zastávce autobusů IDS JMK „Ivančice, Stříbský mlýn“;

**Ivančice město (trasa I)** - u zastávky Ivančice město na ulici Pod Rénou

**Ivančice (trasa I)** - před staniční budovou, zastávka autobusů IDS JMK „Ivančice žel. st.“;



Mikroregion Kahan a Klub českých turistů – Jihomoravská oblast  
vás zvou na 66. ročník akce

Pozor výluka na linkách S4, R11 a R54.  
Spojení hledejte na [www.idsjmk.cz](http://www.idsjmk.cz).

PRVNÍ

JARNÍ

VÝŠLAP



**1. dubna 2023 – Zámek Rosice**

**SLAVNOSTNÍ ZAHÁJENÍ** v 10:00 hodin na velkém nádvoří Zámku Rosice +  
otvírání naučné stezky *Mizející krajina*.

**PREZENCE** 8:30–11:00 v zámeckém šenku; zde bude pro účastníky výšlapu  
zajištěno drobné občerstvení, obdrží pamětní list, materiály k jednotlivým  
trasám, pásek na ruku opravňující k volným či zlevněným vstupům, razítko akce.  
Na startu bude možné zakoupit speciální turistickou vizitku a odznak PJV 2023.

**TRASY** 6–20 km okruhy pro pěší, 10 km dětská s hrou, 30 km pro cyklisty.

**CO MŮŽETE ZAŽÍT...**

- ➔ **Zámek Rosice** – 9:00–17:00; pro účastníky pochodu 30% sleva na všechny prohlídky mezi 9. a 10. hodinou.
- ➔ **Zámek Rosice, nádvoří** – Velikonoční kumštování (9:00–13:00); celodenní kulturní a velikonoční program doplněný farmářským trhem; vstup volný.
- ➔ **Regionální informační centrum Zastávka (11:00–14:00)** – prohlédnout si budete moci aktuální výstavu a stálou infovýstavu věnovanou hornické minulosti oblasti; je možné se zde občerstvit, využít toaletu a vybavit se turistickými materiály věnovanými zajímavostem mikroregionu Kahan a získat razítko do vašich wanderbooků.
- ➔ **Muzeum průmyslových železnic, Zbýšov (10:00–14:00)** – pro účastníky pochodu vstup zdarma, možnost prohlédnout si vozový park muzea, který čítá na stovku kolejových vozidel; ze zbýšovského areálu se můžete svést na Zastávku, možnost občerstvení, razítko a toalety.
- ➔ **Jízdy MPŽ mezi Zastávkou a Babicemi a Zastávkou a Zbýšovem (11:00–14:00, odjezd ze Zastávky každou půl hodinu)** – pro účastníky pochodu vstup zdarma, členové muzea vypraví u příležitosti PJV soupravy vedené diesellovými lokomotivami a točit se budou mezi Zastávkou a Babicemi každou půlhodinu; je to příjemné zkrácení trasy zejména pro rodiny s dětmi či přiblížení na trase hornickou částí.
- ➔ **Těžní věž Simson (11:00–14:00)** – vstupné dobrovolné; možnost občerstvení, razítko a toalety.



Pozor výluka na linkách S4, R11 a R54.  
Spojení hledejte na [www.idsjmk.cz](http://www.idsjmk.cz).

#dorosic

# Velikonoční kumštování

sobota 1. 4. / zámek Rosice

## Hlavní program

- 9.00 **Vystoupení žáků MŠ Rosice**  
(OP Na Vyhlídce) / Jdeme na koledu
- 9.30 **Vystoupení žáků ZŠ Rosice**  
3.B / Hurá do pohádky (*pisničky z pohádky*)  
3.C / Jak to bývalo o Velikonocích (*zvyky a tradice*)
- 10.00 **Slavnostní uvítání návštěvníků**  
+ zahájení zámecké sezony  
+ zahájení sezony Klubu českých turistů – První jarní výšlap
- 11.00 **Kapela Kósavá deka**
- 12.00 **Za vším hledej ptáka** / vyhlášení výsledků soutěže
- 12.10 **Kapela Kósavá deka**

## Doprovodný program

- 8–13 **Farmářský a řemeslný trh**
- 9–13 **Velikonoční tvořivé dílny**
- 9–13 **Ukázka chovu drobných zvířat**  
Český svaz chovatelů Ivančice

**Za vším hledej ptáka** / výstavka a hlasování  
v soutěži (*budky a krmítka do zámecké zahrady*)

**Prohlídky zámku**



[kic.rosice.cz](http://kic.rosice.cz)